



SIIRT İL MİLLİ EĞİTİM MÜDÜRLÜĞÜ

2020

WISE

30 KASIM - 04 ARALIK

10

## SORULAR

1) Sözlü edebiyat dönemi ile ilgili olarak aşağıda verilen bilgilerden hangisi doğrudur?

- A) Türkçenin yazılı ilk ürünleri destanlar döneminde ortaya çıkmıştır.
- B) Sözlü edebiyat dönemindeki şamanlar aynı zamanda devlet adamı özelliği gösterir.
- C) Türkçenin diğer dillerin etkisinin en az görüldüğü dönemi sözlü edebiyat dönemidir.
- D) Av törenlerine yağ adı verilir.
- E) Sözlü dönem ürünlerinden o dönemin zihniyeti anlaşılabilir.

2) Sözlü dönemde şiirler genellikle ..... adı verilen toplu ziyafetlerde, ..... adı verilen av törenlerinde ve ..... adı verilen yas törenlerinde söylenmiştir.

Yukarıdaki cümlede boş bırakılan yerlere sırasıyla aşağıdakilerden hangisi getirilmelidir?

- A) şölen, yağ, sığır
- B) yağ, sığır, şölen
- C) sığır, şölen, yağ
- D) sığır, yağ, şölen
- E) şölen, sığır, yağ

3) Destanlar dönemi şiirinin yapısal özellikleriyle ilgili aşağıdakilerden hangisi söylenemez?

- A) Mısra başında da kafiye kullanılmıştır.
- B) Genellikle tam kafiye kullanılmıştır.
- C) Redife yer verilmiştir.
- D) Nazım birimi genel olarak dördlüktür.
- E) Hece vezni kullanılmıştır.

4) Bugünkü karşılığı atasözü olan sözlü edebiyat ürünü aşağıdakilerden hangisidir?

- A) Sav
- B) Sagu
- C) Koşuk
- D) Destan
- E) Efsane

5) Aşağıdakilerden hangisi Türklerde dini törenleri yöneten kişilere verilen adlardan biri değildir?

- A) Aşık
- B) Kam
- C) Baksı
- D) Kaman
- E) Şaman

6) “Koşuk” ile ilgili aşağıda verilen bilgilerden hangisi yanlıştır?

- A) Aşk, tabiat ve yiğitlik gibi konuları işler.
- B) Nazım birimi dördlüktür.
- C) Hece ölçüsüyle yazılır.
- D) Zengin uyak kullanılmıştır.
- E) Kopuz eşliğinde söylenir.

7) “Sagu ” ile ilgili aşağıda verilen bilgilerden hangisi yanlıştır?

- A) Hece ölçüsü ile yazılır.
- B) Dörtlükler halinde söylenir.
- C) Sığır denilen yas törenlerinde söylenen şiirlerdir.
- D) Ölen kişinin arkasından söylenen ağıt şiirleridir.
- E) İslamiyet sonrası bu şiirlere halk edebiyatında “ağıt”, divan edebiyatında “mersiye” denir.

8) Yay yarupan ergüzi  
Aktı akın munduzu  
Toğdu yaruk yıldızı  
Tıngla sözüm külgüsüz

(Günümüz Türkçesiyle):

Bahar geldi  
Kar suları seller gibi aktı  
Tan yıldızı da doğdu  
Sözümü gülmeden dinle

**Dil ve içerik özelliklerine bakarak İslamiyet öncesi Türk edebiyatına ait bu şiir aşağıdakilerden hangisi ile adlandırılır?**

- A) Sav
- B) Sagu
- C) Koşma
- D) Mersiye
- E) Koşuk

9) *Erdi aşın taturgan*  
*Yavlak yağış kaçurgan*  
*Oğrak süsin kaytargan*  
*Bastı ölüm ahtaru*

(Günümüz Türkçesiyle):

*(o konuklarına) Yemeğini tattıran,*  
*kötü düşmanı kaçırılan*  
*Oğrak ordusunu geri püskürten (bir yiğit) idi.*  
*Ölüm (onu yere) yıkararak bastırdı*

**Dil ve içerik özelliklerine bakarak İslamiyet öncesi Türk edebiyatına ait bu şiir aşağıdakilerden hangisi ile adlandırılır?**

- A) Destan
- B) Sagu
- C) Koşma
- D) Sav
- E) Koşuk

- 10) Gür söğüt dalına kuş konar, güzel kişiye söz gelir.  
Yılan kendi eğriliğini bilmez, deveye boynun eğri der.  
Mezarlıkta ev olmaz, gevşek toprakta av olmaz.

**Yukarıdaki metin aşağıdakilerden hangisine örnek olabilir?**

- A) Efsane                      B) Sagu                      C) Koşma  
D) Sav                          E) Koşuk

**11) Aşağıdakilerden hangisi geçiş dönemi eserlerinin tümünün ortak özelliğidir?**

- A) Dörtlük nazım birimiyle yazılmaları  
B) 13. yüzyıla ait olmaları  
C) Didaktik nitelik taşımaları  
D) Mesnevi nazım şekliyle yazılmış olmaları  
E) Hece ölçüsü ile yazılmaları

**12) Aşağıdakilerin hangisi geçiş dönemi eserlerinden biri değildir?**

- A) Kutadgu Bilig  
B) Divan-ı Lügati't Türk  
C) Atabetü'l Hakayık  
D) Divan-ı Hikmet  
E) Göktürk Yazıtları

- 13) Karahanlı hükümdarı Tabgaç Buğra Han'a sunulan eser "mutluluk veren bilgi" anlamına gelmektedir. Didaktik (öğretici) bir yapıttır. Türk edebiyatının ilk siyasetnamesi ve mesnevisidir. Aruz ölçüsü ilk defa bu eserde kullanılmıştır.

**Yukarıdaki parçada sözü edilen eser ve yazarı aşağıdakilerden hangisidir?**

- A) Kutadgu Bilig – Yusuf Has Hacip  
B) Divan-ı Lügati't Türk- Kaşgarlı Mahmut  
C) Atabetü'l Hakayık- Edip Ahmet Yükneki  
D) Divan-ı Hikmet- Ahmet Yesevi  
E) Muhakemetü'l Lügateyn – Ali Şir Nevai

**14) Aşağıdakilerin hangisi Kutadgu Bilig'deki sembolik kişilerden biri değildir?**

- A) Ay Togdı  
B) Kün Togdı  
C) Ögdilmiş  
D) Dede Korkut  
E) Odgurmuş

15) Divan-ı Lügati't Türk ile ilgili olarak aşağıda verilen bilgilerden hangisi yanlıştır?

- A) Eserde sav, sagu ve koşuk örnekleri vardır.
- B) Eser Türklere Arapça öğretmek amacıyla yazılmıştır.
- C) Türklerin örf ve gelenekleri ile birlikte Türk boyları ve coğrafyası ile ilgili bilgiler verilmiştir.
- D) Halk dilinden yapılan derleme ve metinler eserin önemini belirlemiştir.
- E) Eser hem sözlük hem dilbilgisi kitabıdır.

16) Divan-ı Lügati't Türk adlı eserin yazarı aşağıdakilerden hangisidir?

- A) Yusuf Has Hacip
- B) Kaşgarlı Mahmut
- C) Edip Ahmet Yükneki
- D) Ahmet Yesevi
- E) Ali Şir Nevai

17) 12.yüzyılda Edip Ahmet Yükneki tarafından Hakaniye Türkçesi ile yazılan eser, ayet ve hadislerden yararlanarak ahlaklı olma yollarını anlatan bir öğüt kitabıdır.

Yukarıdaki metinde tanıtılan eser aşağıdakilerden hangisidir?

- A) Kutadgu Bilig
- B) Divan-ı Lügati't Türk
- C) Atabetü'l Hakayık
- D) Divan-ı Hikmet
- E) Muhakemetü'l Lügateyn

18) Atabetü'l Hakayık ile ilgili aşağıda verilen bilgilerden hangisi yanlıştır?

- A) Cömertlik, ilim, doğruluk gibi konular işlenmiştir.
- B) "Hakikatlerin eşiği" anlamına gelmektedir.
- C) İslam kültürünün etkisi görülür.
- D) Eserde öğreticilik ön planda tutulduğu için sanatsal yönden zayıftır.
- E) Eser sadece hece ölçüsüyle yazılmıştır.

19) Divan-ı Hikmet adlı eserin yazarı aşağıdakilerden hangisidir?

- A) Yusuf Has Hacip
- B) Kaşgarlı Mahmut
- C) Edip Ahmet Yükneki
- D) Ahmet Yesevi
- E) Ali Şir Nevai

20) Divan-ı Hikmet ile ilgili aşağıda verilen bilgilerden hangisi yanlıştır?

- A) Aruz ölçüsüyle yazılmıştır.
- B) Amacı İslam esaslarını hikmetli bir şekilde öğretmektir.
- C) "Hikmet" yazarın şiirlerine verdiği isimdir.
- D) Hece ölçüsü ile yazılmıştır.
- E) Dini-tasavvufi alanda yazılmış ilk eserdir.



1) Osmanlı Devleti'nin Rumeli ve Balkanlar'da fethettiği toprakları elinde tutmak, kalıcı olmak için;

- I. İltizam
- II. İskân
- III. Denge

**Politikalarından hangilerini uyguladığı söylenebilir?**

- A) Yalnız I
- B) Yalnız II
- C) Yalnız III
- D) I ve III
- E) II ve III

2) Osmanlı Devleti Yıldırım Bayezid'e kadar Anadolu Türk siyasi birliğini sağlama düşüncesini açıkça ifade etmemiştir.

**Bu durumun Yıldırım Bayezid döneminde değişmesi,**

- I. Batı yönlü fetihlerle devletin güçlenmesi
- II. Anadolu beyliklerinin birbirleri ile yaptıkları mücadeleler ile güç kaybetmesi
- III. Timur tehlikesine karşı tedbir alınmak istenmesi

**gelişmelerinden hangilerinden kaynaklanmamıştır?**

- A) Yalnız I
- B) Yalnız II
- C) Yalnız III
- D) I ve II
- E) II ve III

3) Osmanlı Devleti'nde aşağıdaki padişahтан hangisi merkezi devlet yapısını kurmaya yönelik çalışmalar yaparak "ülke, padişah ve oğullarınındır" anlayışını getirmiştir?

- A) Osman Gazi
- B) Orhan Gazi
- C) Yıldırım Bayezid
- D) I. Murat
- E) II. Murat

4) Osmanlı Devleti aşağıdaki şehirlerden hangisini Bizans Devleti'nden almamıştır?

- A) Balıkesir
- B) İzmit
- C) Edirne
- D) İznik
- E) Bursa

5) Aşağıdaki Türk beyliklerinden hangisi Osmanlı Devleti'nin Anadolu'ya egemen olmaya çalışmasına karşı diğerlerinden daha çok direnmiştir?

- A) Candaroğulları
- B) Karamanoğulları
- C) Saruhanoğulları
- D) Germiyoğulları
- E) Karesioğulları



6) Osmanlı ülkesine katılmış olan Anadolu beyliklerinden Aydınöğulları, aşağıdaki savařlardan hangisinin sonunda bağımsızlığını yeniden kazanmıştır?

- A) Varna Savaşı
- B) Niğbolu Savaşı
- C) I. Kosova Savaşı
- D) Maltepe Savaşı
- E) Ankara Savaşı

7) Osmanlı Devleti'nin Kuruluş Döneminde, bugünkü Bakanlar Kurulu'nun görev ve yetkilerini hangi kuruluş yüklenmiştir?

- A) Enderun
- B) Medrese
- C) Kapıkulu Ocakları
- D) Divan-ı Hümayun
- E) Babıali

8) Avrupalılara göre Timur, Ankara Savaşı ile yalnızca Osmanlı Devleti'ni yenmemiş aynı zamanda Avrupa'nın kaderini de değiştirmiştir. Osmanlı Devleti Ankara Savaşı'ndaki yenilginin etkisini üzerinden attıktan sonra yeniden Avrupa'ya yönelse Avrupa artık eski Avrupa değildi. Bu yüzden fetihler çok daha yavaş gerçekleşmiştir.

**Avrupa'da görölen aşağıdaki gelişmelerden hangisi bu yargının ortaya konmasında etkili olmuştur?**

- A) Bizans'ın güçlenmeye başlaması
- B) Avrupalıların, birleşik bir Avrupa Krallığı oluşturması
- C) Papalığın, Ortodoks dünya üzerindeki etkisinin artması
- D) Osmanlıların Balkanlardaki topraklarını kaybetmesi
- E) İstanbul'un fethinin gecikmesinin, Avrupa'nın toparlanmasına ortam hazırlaması

9) Aşağıdakilerden hangisi Osmanlıların Balkanlarda ilerlemesinin sonuçlarından biri değildir?

- A) Beylerbeyliği sayısının ikiye çıkarılması
- B) Teokratik yönetime geçilmesi
- C) Yeniçeri ocağının kurulması
- D) Haçlı zihniyetini canlanması
- E) Sınırları içindeki gayr-ı müslim nüfusun artması

10) Aşağıdakilerden hangisi Osmanlı İmparatorluğu'nda bir yönetim birimidir?

- A) Yurtluk
- B) Ocaklık
- C) Sancak
- D) Has
- E) Tımar



1) Aşağıda verilen yer şekillerinden hangisinin oluşumunda karstlaşma etkili değildir?

- A) Drumlin
- B) Mağara
- C) Traverten
- D) Obruk
- E) Kör vadi

2) Kalkerli arazilerde aşağıda verilen kaynak çeşitlerinden hangisi daha fazla bulunur?

- A) Fay
- B) Yamaç
- C) Voklüz
- D) Artezyen
- E) Gayzer

3) Karstik araziye sahip bir bölgede aşağıda verilen kayalardan hangileri yaygın olarak bulunur?

- A) Fiziksel tortul kayalar
- B) Kimyasal tortul kayalar
- C) Organik tortul kayalar
- D) Metamorfik kayalar
- E) Derinlik (iç püskürük) kayaları

4) Aşağıda verilen şekillerden hangisi üzerinde tarım faaliyeti daha fazla yapılır?

- A) Lapyalı
- B) Dolin
- C) Uvala
- D) Kör vadi
- E) Polye

5) Buzulların oluşumları ve hareketleri sırasında oluşturdukları aşınım ve birikim şekillerini "Glasial Coğrafya" inceler.

**Glasial coğrafyanın inceleme alanlarında;**

- I. sirk,
- II. skyer tipi kıyılar,
- III. dalmaçya tipi kıyılar

**unsurlarından hangileri bulunur?**

- A) Yalnız I
- B) Yalnız II
- C) I ve II
- D) I ve III
- E) II ve III



6) Buzullar ve buzulların oluşturduğu yer şekilleri haritada numaralandırılarak gösterilen alanların hangisinde yaygın olarak bulunur?

- A) I
- B) II
- C) III
- D) IV
- E) V



**7) Aşağıda verilen yer şekillerinden hangilerinin oluşumunda buzullaşma etkili değildir?**

- A) Sander
- B) Watt
- C) Hörgüçkaya
- D) Drumlin
- E) Tekne vadi

**8) Dalga aşındırması ile oluşan kıyıdaiki dik yamaçlara "yalıyar (falez)" adı verilir. Aşağıdaki kıyı tiplerinden hangisinde yalıyar oluşumu daha fazladır?**

- A) Ria
- B) Haliç
- C) Boyuna
- D) Skyer
- E) Enine

**9) Yıl boyunca Norveç kıyılarında sıcaklığın düşük olmasının temel nedeni aşağıdakilerden hangisidir?**

- A) Ortalama yükseltisinin fazla olması
- B) Kuzey Yarım Küre'de yer alması
- C) Dağlık ve engebeli olması
- D) Güneş ışınlarını yıl boyunca eğik açılarla alması
- E) Deniz etkisinin iç kesimlere kadar sokulması

**10) I. Dalmaçya  
II. Boyuna  
III. Enine**

**Yukarıda verilen kıyı tiplerinden hangilerinin oluşumunda dağların uzanışının etkisi vardır?**

- A) Yalnız I
- B) I ve II
- C) I ve III
- D) II ve III
- E) I, II ve III



1) Last week, our English teacher ..... us a difficult grammar test. I hope we don't have another one this week.

- A) Is giving
- B) was giving
- C) was give
- D) has given
- E) gave

2) Esra..... to drive a car when she was eleven years old.

- A) learnt
- B) was learning
- C) has learnt
- D) learning
- E) learns

3) This morning the weather is good in Tillo. The sun ..... and it is quite warm.

- A) was shining
- B) has shone
- C) shines
- D) is shining
- E) was shining

4) When he goes to London next month, Emre wants ..... to Buckingham Palace and meet the Queen.

- A) gone
- B) going
- C) go
- D) to go
- E) went

5) At nine o'clock in every English lesson, our English teacher..... us about an interesting part of English culture.

- A) tells
- B) is telling
- C) tell
- D) has told
- E) told

6) Every year, the people of Bristol..... a harbour festival in the centre of the city.

- A) was holding
- B) hold
- C) are holding
- D) held
- E) have held



7) Alex can't play football with us next week because he..... his leg last week.

- A) has broken
- B) is breaking
- C) broken
- D) breaks
- E) broke

9) Sorry, Lisa \_\_\_\_\_ not here at the moment.

- A) am
- B) be
- C) is
- D) are
- E) was

8) Please be very quiet. Mary .....now . We don't want her to wake up.

- A) was sleping
- B) sleeps
- C) is sleep
- D) is sleeping
- E) slept

10) Do your kids \_\_\_\_\_ chocolate milk?

- A) like
- B) likes
- C) be like
- D) is liking
- E) liked



1)  $f(x) = (a - 2)x^2 - (b + c)x + c - 5$   
fonksiyonu birim fonksiyon olduğuna göre  $a + b + c$  toplamı kaçtır?

- A) 1 B) 2 C) 3 D) 4 E) 5

2)  $f(x)$  birim fonksiyon olmak üzere  
 $f(4 - 7x) = (m + 3)x - n + 2$   
olduğuna göre  $f(m.n)$  kaçtır?

- A) 22 B) 20 C) 19 D) 17 E) 16

3)  $f(x) = \frac{(a-2)x-3+5x}{1-2x}$   
sabit fonksiyon olduğuna göre  $f(a)$   
kaçtır?

- A) 4 B) 3 C) 0 D) -2 E) -3

4)  $x.f(x) + (x - 1)f(x - 1) = x^2 - 4x + 5$   
biçiminde tanımlanan  $f$  fonksiyonu için  
 $f(1) + f(-1)$  toplamı kaçtır?

- A) -3 B) -2 C) -1 D) 0 E) 1

5)  $f$  fonksiyonu  $n \geq 1$  tamsayıları için  
 $f(n) = 2.f(n - 1) + 1$   
 $f(0) = 1$   
eşitlikleri sağlanıyor.  
Buna göre,  $f(2)$  kaçtır?

- A) 2 B) 3 C) 5 D) 7 E) 11

6) Gerçek sayılar kümesinde üzerinde tanımlı bir  $g$  fonksiyonu her  $a$  ve  $b$  sayısı için

$$f(a + b) = f(a) + f(b)$$

eşitliğini sağlamaktadır.

$f(2) - f(1) = 10$  olduğuna göre  
 $f(3)$  kaçtır?

- A) 10 B) 20 C) 30 D) 40 E) 50

7)  $f(x)$  doğrusal fonksiyon olmak üzere,  
 $f(x) + f(x - 2) = 4x + 4$   
Buna göre,  $f(0)$  kaçtır?

- A) 5 B) 4 C) 3 D) 2 E) 1

8)  $g(x) = \begin{cases} 2x + c, & x < 4 \\ x + c, & x \geq 4 \end{cases}$   
fonksiyonu için  $g(3) = 8$  olduğuna göre,  
 $g(10)$  kaçtır?

- A) 4 B) 6 C) 7 D) 8 E) 10

9)  $f(x)$  tek fonksiyon ve  
 $2f(x) - f(-x) = 3x^3 + 9$   
olduğuna göre,  $f(-1)$  kaçtır?

- A) 2 B) 4 C) 6 D) 8 E) 9

- 10)  $A = \{-2, 1, 4, 7\}$  ve  $B = \{5, 6, 7, 8\}$  olmak üzere  
 $f = \{(-2, 5), (1, 5), (4, 7), (7, 7)\}$  fonksiyonu

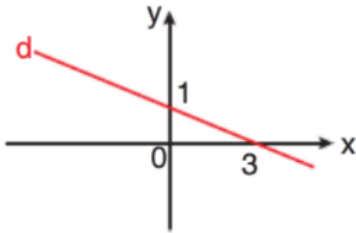
- I. İçinde fonksiyondur.  
 II. Bire bir fonksiyondur.  
 III. Örtün fonksiyondur.  
 ifadelerinden hangileri doğrudur?

- A) Yalnız I    B) Yalnız II    C) Yalnız III  
 D) I ve II    E) II ve III

- 11)  $A = \{x \mid -1 \leq x \leq 6; x \text{ tam sayı}\}$   
 $B = \{x \mid 3 \leq x \leq 11; x \text{ tam sayı}\}$   
 kümeleri veriliyor.  
 Buna göre,  $A$ 'dan  $B$ 'ye kaç tane bire bir fonksiyon tanımlanabilir?

- A)  $7^9$     B)  $9^7$     C) 7    D)  $9!$     E)  $\frac{9!}{2}$

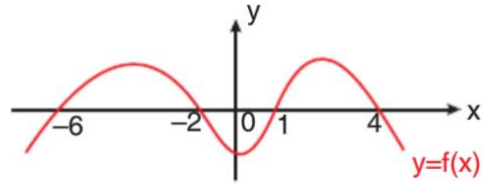
12)



Yukarıda verilen fonksiyonun denklemini aşağıdakilerden hangisidir?

- A)  $y = 3x - 1$     B)  $y = \frac{3-x}{3}$   
 C)  $y = -3x + 1$     D)  $y = x + 3$   
 E)  $y = -\frac{x+3}{3}$

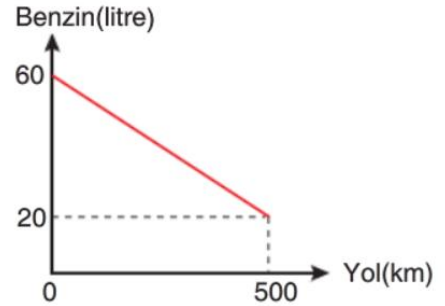
13)



Şekilde  $y = f(x)$  fonksiyonunun grafiği verilmiştir.  
 Buna göre,  $f(x) \geq 0$  eşitsizliğini sağlayan  $x$  tam sayılarının toplamı kaçtır?

- A) -5    B) -8    C) -10    D) 3    E) 0

- 14) Şekildeki grafik 500 km yol giden bir aracın yol boyunca deposundaki benzin miktarını göstermektedir.



Buna göre,

I. Aracın ilk 100 km'de harcadığı benzin miktarı son 100 km'de harcadığı benzin miktarından fazladır.

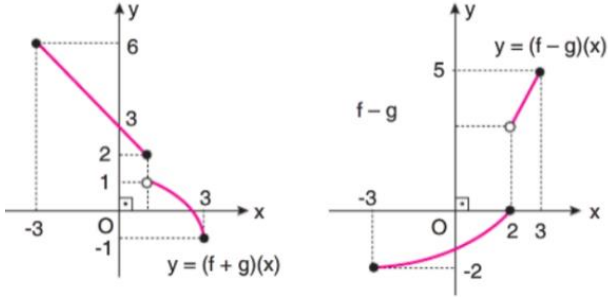
II. Araç, her 100 km'de 8 litre benzin harcamıştır.

III. Araç, kalan benzinini ile 250 km daha yol gidebilir.

İfadelerinden hangileri doğrudur?

- A) Yalnız I    B) Yalnız II    C) Yalnız III  
 D) I ve II    E) I, II ve III

- 15) Aşağıdaki grafiklerde  $f - g$  ve  $f + g$  fonksiyonlarının grafikleri verilmiştir.



Buna göre,

$$f(-3) + g(3)$$

işleminin sonucu kaçtır?

- A) -2    B) -1    C) 0    D) 2    E) 5

- 16) Hesabında 2500 ₺ bulunan bir kişi, her gün sabit olarak 20 ₺ harcamaktadır.

Buna göre,  $x$  gün sonra cebinde kalan para miktarını gösteren fonksiyon aşağıdakilerden hangisidir?

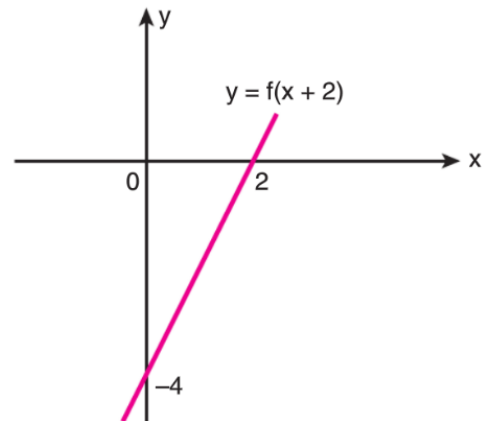
- A)  $f(x) = 125x$   
 B)  $f(x) = 1500 - x$   
 C)  $f(x) = 20x - 2500$   
 D)  $f(x) = 2500 - \frac{20}{x}$   
 E)  $f(x) = 2500 - 20x$

- 17) Bir otelde 3 ve 4 kişilik odalar bulunmaktadır. Günlük ücretin 80 ₺ olduğu bu otelde toplam 120 oda vardır.

Tüm odaların tam kapasite olduğu bu otelde 3 kişilik odaların sayısı  $x$  olmak üzere, otelin günlük gelir durumunu gösteren fonksiyon aşağıdakilerden hangisidir?

- A)  $f(x) = 26800 + 80x$   
 B)  $f(x) = 38400 - 80x$   
 C)  $f(x) = 32600 + 60x$   
 D)  $f(x) = 28400 - 60x$   
 E)  $f(x) = 32400 + 120x$

- 18) Aşağıda  $y = f(x + 2)$  fonksiyonunun grafiği verilmiştir.



Buna göre,  $f(5)$  kaçtır?

- A) 2    B) 3    C) 4    D) 5    E) 6

19)  $f(x, n)$ : "Bir kenar uzunluğu  $x$  birim olan  $n$  kenarlı düzgün çokgenin alanına götürür." şeklinde tanımlanıyor.

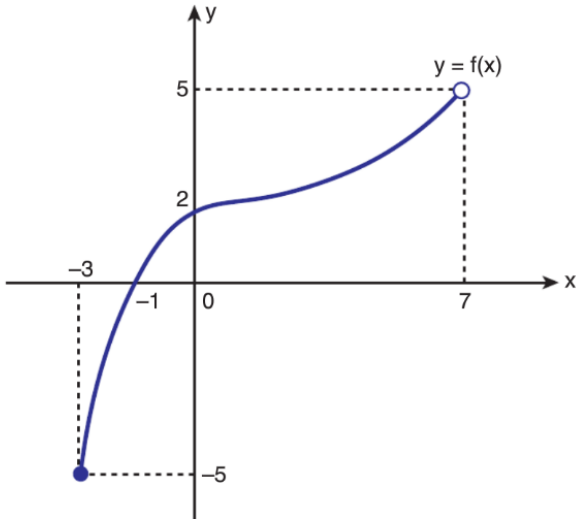
Buna göre,

$$f(4, \sqrt{3}, 3) + f(6 - \sqrt{3}, 4)$$

toplamının sonucu kaçtır?

- A) 13    B) 26    C) 39    D) 48    E) 52

20) Aşağıda  $y = f(x)$  fonksiyonun grafiği verilmiştir.



Buna göre,  $y = f(x)$  fonksiyonun tanım ve görüntü kümelerinin kesişimi olan küme aşağıdakilerden hangisidir?

- A)  $[-3, 3)$     B)  $(-3, 5]$     C)  $[-5, 3)$   
 D)  $[-3, 5)$     E)  $(3, 5)$





1) 6,4 gram  $C_2H_2$  gazı ile 34 gram  $O_2$  artansız reaksiyona girdiğinde 26,4 gram  $CO_2$  ve bir miktar su oluşuyor. Buna göre, oluşan suyun kütlesi kaç gramdır?

- A) 10 B) 11 C) 12 D) 13 E) 14

2) 400 gram A maddesinin kütlece %50'si ayrıştığında 50 gram B maddesi ve bir miktar C maddesi oluşmaktadır. Oluşan C maddesi kaç gram oksijen gazı ile tepkimeye girerse 250 gram ürün elde edilir?

- A) 90 B) 100 C) 150 D) 180 E) 210

3) Eşit kütlede A katısı ve  $B_2$  gazı alınarak  $AB_2$  bileşiği oluşturuluyor. Artan madde olmaması için 40 gram daha biten elementten eklendiğine göre başlangıçta alınan A ve  $B_2$ 'nin toplam kütlesi kaç gramdır? (A: 12, B: 16)

- A) 20 B) 32 C) 40 D) 48 E) 60

4) I. BaO - MgO

II.  $C_2H_4$  -  $C_4H_8$

III. FeO -  $Fe_3O_4$

Verilen bileşik çiftlerinden hangilerine katlı oranlar kanunu **uygulanamaz?**

- A) Yalnız I B) Yalnız II C) I ve III  
D) I ve II E) II ve III

5) 0,4 mol  $CaCO_3$  bileşiği için;

I.  $0,4.N_A$  tane moleküldür.

II. 2 mol atom içerir.

III.  $N_A$  tane Ca atomu içerir.

yargılarından hangileri doğrudur? ( $_6C$ ,  $_8O$ ,  $_{12}Ca$ )

- A) Yalnız I B) Yalnız II C) Yalnız III  
D) I ve II E) I, II ve III

6) 0,6 mol  $XY_3$  gazı ile ilgili;

I. 2,4 mol atom içerir.

II. 0,6 mol moleküldür.

III. 1,5 tane X atomu içerir.

yargılarından hangileri doğrudur?

- A) Yalnız I B) Yalnız II C) I ve II  
D) I ve III E) I, II ve III

7)  $N_2O$  ve  $N_2O_5$  gazları karışımı 0,5 moldür. Buna göre, bu karışımdaki oksijen atomu kütlesi aşağıdakilerden hangisi olamaz? (O: 16)

- A) 12 B) 16 C) 24 D) 36 E) 40

8) "Ortalama atom kütlesi, izotopların doğada bulunma yüzdeleri ile kütle numaralarının çarpımlarının toplamına eşittir." Bakır elementinin doğada  $^{63}\text{Cu}$  ve  $^{65}\text{Cu}$  olmak üzere iki izotopu vardır. Buna göre, bakır elementinin ortalama atom kütlesi aşağıdakilerden hangisi olamaz?

- A) 63 B) 63,2 C) 63,7 D) 64,4 E) 64,9

9)  $\text{Sn} + 4\text{HNO}_3 \rightarrow \text{X} + 4\text{NO}_2 + 2\text{H}_2\text{O}$

Yukarıda verilen denkleştirilmiş tepkime denkleminde X ile gösterilen maddenin formülü aşağıdakilerden hangisidir?

- A)  $\text{SnO}$   
B)  $\text{Sn}_2\text{O}_3$   
C)  $\text{SnO}_2$   
D)  $\text{NO}$   
E)  $\text{NH}_3$

10)  $3\text{Cu} + 8\text{HNO}_3 \rightarrow 3\text{Cu}(\text{NO}_3)_2 + 2\text{X} + 4\text{H}_2\text{O}$

Yukarıda verilen denkleştirilmiş tepkime denkleminde X ile gösterilen maddenin formülünü bulunuz.

- A)  $\text{N}_2\text{O}_5$   
B)  $\text{N}_2\text{O}_3$   
C)  $\text{N}_2\text{O}$   
D)  $\text{NO}$   
E)  $\text{NO}_2$



**1) Aşağıda verilen ifadelerden hangisi yanlıştır?**

- A) Genotipi heterozigot baskın olan bir karakterin fenotipi çekinik olabilir.
- B) Diploit canlılarda bir karaktere en az iki alel gen etki eder.
- C) Mendel'in ortaya attığı ilkelerden biri olan ayrılma yasası, gametlerde alel gen çiftlerinden yalnızca birinin bulunmasını ifade eder.
- D) Tek karakter bakımından heterozigot bireylerin çaprazlanmasına monohibrit çaprazlama denir.
- E) Kromozom teorisine göre genler kromozomlardan fazladır.

- 2) I. AA x Aa  
II. Aa x Aa  
III. aa x Aa  
IV. Aa x AA

**Yukarıda verilen çaprazlamaların hangisi/hangilerinde çekinik fenotipli bireyler oluşabilir?**

- A) Yalnız I      B) I ve II      C) II ve III  
D) I,III ve IV      E) II,III ve IV

**3) AaBBDdEEFf genotipli bir bireyin tüm karakterler bakımından baskın fenotipte gamet oluşturma olasılığı kaçtır?**

- A) 1/32      B) 1/16      C) 1/8      D) 1/4      E) 1

4) Mor çiçekli düzgün tohumlu iki bezelyenin çaprazlanması sonucunda beyaz çiçekli buruşuk tohumlu bezelyelerin oluştuğu gözlemlenmiştir.

**Buna göre;**

- I. Çaprazlanan her iki bezelyeninde genotipi heterozigottur.  
II. Homozigot mor çiçekli ve homozigot düzgün tohumlu bezelyelerin oluşma ihtimali  $\frac{1}{4}$  tür.  
III. Beyaz çiçekli ve buruşuk tohumlu bezelye oluşma ihtimali  $\frac{1}{16}$  dir.

**İfadelerinden hangisi/hangileri doğrudur?**

( Mor çiçek geni beyaz çiçek genine baskındır

Düz tohum geni buruşuk tohum genine baskındır)

- A) Yalnız I      B) Yalnız II      C) I ve II  
D) I ve III      E) I,II ve III

5) AaBBFfGgHh genotipli bir bireyin A,F,G ve h genlerinin bağlı olduğu ve bu bireyde kross-over gerçekleşmediği biliniyorsa bu bireyde kaç çeşit gamet oluşur?

- A) 2      B) 4      C) 8      D) 16      E) 1

6) Bir karakter üzerine farklı yönde etki eden genleri taşıyan bir birey için;

- I. Homozigot genotiplidir.  
II. Fenotipi baskın özelliكتedir.  
III. Oluşturacağı gametlere çekinik gen aktarabilir.

**İfadelerinden hangisi/hangileri doğrudur?**

- A) Yalnız I      B) Yalnız II      C) Yalnız III  
D) I ve II      E) II ve III



7) BbDdEEGg genotipli bir bireyin kendileştirilmesi sonucunda kaç çeşit genotip ve kaç çeşit fenotip oluşur?

	<u>Genotip</u>	<u>Fenotip</u>
A)	27	16
B)	16	8
C)	27	8
D)	16	4
E)	8	4

8) Fenotipi;

- I. BD
- II. Bd
- III. bd
- IV. bD

şeklinde olan bireylerden hangisi/hangilerinin genotipleri kesin olarak belirlenir?

- A) Yalnız I
- B) Yalnız II
- C) Yalnız III
- D) I ve II
- E) III ve IV

9) Anne ve babasının ilgili karakterle alakalı çekinik gen taşımadığı bilinen bir çocuğun fenotipinde bu karakterin çekinik özelliği görülmüştür.

**Bu durumun ortaya çıkmasında;**

- I. Ayrılmama
- II. Mutasyon
- III. Kross-over

**olaylarından hangisi/hangilerinin etkili olduğu söylenir?**

- A) Yalnız I
- B) Yalnız II
- C) Yalnız III
- D) I ve II
- E) II ve III

10) I. KkPpZz

II. KKPPZZ

III. KkPPZZ

IV. KkppZz

**Yukarıda verilen hangi iki bireyin çaprazlanması sonucu bütün karakterleri çekinik bireyler oluşabilir?**

- A) I ve II
- B) II ve III
- C) I ve IV
- D) III ve IV
- E) II ve IV

**CEVAP ANAHTARI****TÜRK DİLİ VE EDEBİYATI**

- 1) C
- 2) E
- 3) B
- 4) A
- 5) A
- 6) D
- 7) C
- 8) E
- 9) B
- 10) D
- 11) C
- 12) E
- 13) A
- 14) D
- 15) B
- 16) B
- 17) C
- 18) E
- 19) D
- 20) A

**TARİH**

- 1) B
- 2) C
- 3) D
- 4) A
- 5) B
- 6) E
- 7) D
- 8) E
- 9) B
- 10) C

**COĞRAFYA**

- 1) A
- 2) C
- 3) B
- 4) E
- 5) C
- 6) A
- 7) B
- 8) C
- 9) D
- 10) D

**İNGİLİZCE**

- 1) E
- 2) A
- 3) D
- 4) D
- 5) A
- 6) D
- 7) E
- 8) D
- 9) C
- 10) A

**MATEMATİK**

- 1) C
- 2) B
- 3) E
- 4) A
- 5) D
- 6) C
- 7) B
- 8) D
- 9) A
- 10) A
- 11) E
- 12) B
- 13) C
- 14) D
- 15) B
- 16) E
- 17) B
- 18) A
- 19) C
- 20) D

**KİMYA**

- 1) E
- 2) B
- 3) D
- 4) D
- 5) B
- 6) C
- 7) E
- 8) A
- 9) C
- 10) D

**BİYOLOJİ**

- 1) A
- 2) C
- 3) C
- 4) D
- 5) A
- 6) E
- 7) C
- 8) C
- 9) B
- 10) C

# EMEĞİ GEÇEN ÖĞRETMENLERİMİZ

## Siirt Millî Eğitim AR-GE Birimi

Garip TEYMUR  
Koordinatör

Özge GÜCÜN  
Bilişim Teknolojileri Öğretmeni

Özgül ÖZDEMİR  
Türk Dili ve Edebiyatı Öğretmeni

M. Enver YILDIRIM  
Tarih Öğretmeni

Hayrettin GEGİN  
Coğrafya Öğretmeni

BAHATTİN ALANÇ  
İngilizce Öğretmeni

Cemil BEYHAN  
Matematik Öğretmeni

Erhan KARDOĞAN  
Kimya Öğretmeni

Hatice GÜLBENİZ  
Biyoloji Öğretmeni